

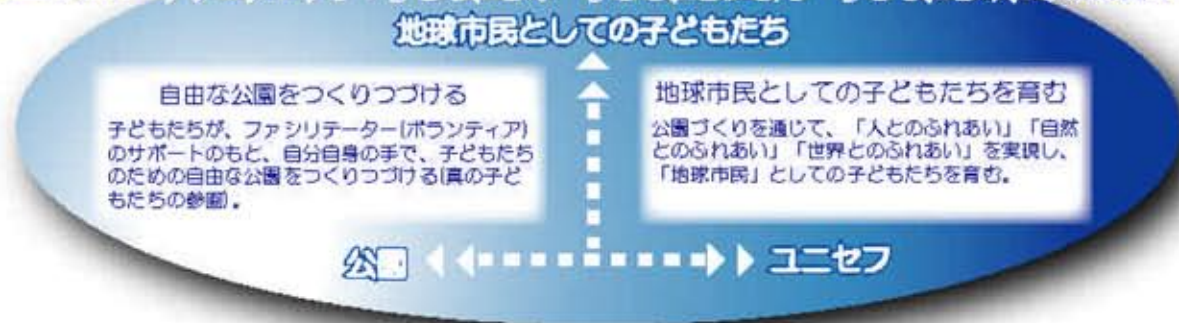
★はじめに

平成13年から毎年、子どもたちがあいな里山公園を利用しています。今年の3月には阪神・淡路大震災記念事業に合わせて、震災を経験した世界各国の子どもたちといっしょに公園づくりを行いました。また、この8月にはファシリテーターグループの自主的なサマーキャンプも行われました。これからも、子どもたちといっしょに公園をつくり続けていきます。

★国営明石海峡公園神戸地区の考え方(ユニセフパークプロジェクトについて)

市民参画型公園づくりを目指している国営明石海峡公園神戸地区では、「大人の参画」だけでなく、「子どもの参画」も行っています。
 「子どもたちの 子どもたちによる 子どもたちのための公園づくり」を通して、次世代を担う子どもたちと公園の可能性を探る取り組みを行っています。

ユニセフパークプロジェクト：子どもたちの 子どもたちによる 子どもたちのための公園づくり



■世界で初めての「公園づくりプロジェクト」

世界中の子どもたちの健康で幸せな成長を支援するユニセフと公園に係わる個人、団体、行政が連携し、子どもたちが世界・自然・人とふれあう場をつくることによって、次世代を担う子どもたちを地球市民として育てることを目的とした世界でも初めての「公園づくりプロジェクト」です。

■ユニセフとの連携

国土交通省が日本ユニセフ協会(国連児童基金(UNICEF)の日本委員会)と連携して進めています。

■ユニセフパークプロジェクトの目ざすもの

人とのふれあい

遊びや作業を通して世代・性別・国籍やハンディキャップを超えて体験を共有することによって他者に対する理解を深め、思いやりの心を育てていきます。



世界とのふれあい

言葉や生活習慣、文化のちがいがら生じる考え方の相違を肌で感じ、相互理解への第一歩とします。



自然とのふれあい

身近な自然とふれあうことで生物や生態系に対する理解を深め、地球環境問題に取り組むきっかけをつくります。

■ユニセフパークプロジェクトの事業イメージ

子どもたちが「世界の子どもたちの現状」を知る。



屋内、半屋外空間で、展示(ユニセフ展示)を行い、解説をする。

子どもたちがアイデアを出し、自身の手で遊び場をつくる。

材料は基本的に里山から切出したものを使用する。



子どもたちが公園(ユニセフパーク)の骨格づくりに参加する。

年間を通じて定期的に、広場、園路、水路等の公園の骨格作りを行う。



ユニセフパークの将来像(設計図)は、ユニセフパークランゲージ(子どもの思い)によって、徐々に描かれていきます。

★あいな歴史

◎謎につつまれた石塔の巻

あいな里山公園沿いの古道「轆越道」には、往時を偲ばせる道標(みちしるべ)があります。約200年前の文化11年(1814年、江戸時代)のものや大正時代のものなどがあり、「右三木」というように北へ抜ける街道であったことがわかります。その道標には今でも地元の方がお花を供えられています。

同じく道沿いの藍那辻というところに宝篋印塔といわれる石造物が建っており、南北朝時代(1333~1392)のものと思われます。また、公園から少し離れた藍那駅(神戸電鉄)のすぐ東にも宝篋印塔があり、こちらも南北朝時代のものと思われます。言い伝えで藍那駅の宝篋印塔が紫式部の墓といわれ、藍那辻の宝篋印塔は和泉式部の墓とも言われていますが、道中の安全を祈願して建てられたとも言われています。

藍那駅の近くには、他に七本卒塔婆と言われる石造物があり、創作は南北朝時代と思われるのですが、何の目的で建てられたのか不明です。



藍那辻の宝篋印塔



約200年前の道標



謎の七本卒塔婆

★連絡・問合せ先

この情報は国営明石海峡公園事務所が過去に「あいな里山サロン」、「あいな里山づくりプロジェクト」「あいな里山まつり」等に参加された方を対象にお届けしています。配信停止、お問い合わせなどは、上記までお願いいたします。また、神戸地区の現場事務所にも、お気軽にお訪ねください。

※ただし、急用で外出していることがありますので、必ず事前にご連絡ください。

★あいな動き

現在、「あいな里山公園」で動き出している市民事業者18グループ。
畑や田んぼの耕作、炭焼、里山料理、自然調査や観察会に加え、茅葺技術の習得を目指しているグループもあります。
皆さんもぜひ一度、「あいな里山公園」にお越しください。
土、日はどこかの団体が、活動しています。



UPP2006サマーキャンプ

- あいな茅葺くらぶ
 - ・8月7日(日) 茅葺の練習
 - ・8月21日(日) 茅葺の練習
 - ・9月11日(日) 茅葺の練習
 - ・9月25日(日) 茅葺の練習
- あいな耕作くらぶ
 - ・各月 5のつく日が協働活動日(5日、15日、25日)
- あいな里山バイオパーク
 - ・8月13、21、27日 維持管理作業
 - ・9月11、18日 維持管理作業
- あいな自然誌・歴史文化研究会byあいな里山バイオパーク
 - ・8月18日(木) 文献研究
 - ・9月15日(木) 文献研究
- あいな自然と農の研究会
 - ・土、日活動予定
 - ・8月28日(日) あいな茅葺ライブ(農都ネット共催 相談ヶ辻の家 無料)
- あいな炭焼くらぶ
 - ・8月20、21日 草刈、竹林管理
 - ※当日参加の方は、炭焼窯前に集合(9:00集合 参加費無料)
- あいな茶屋
 - ・8月28日(日) 茅葺ライブ(特製里山カレー提供)
 - ・9月3日(土) 明石川まつり出展
 - ・9月15日(木) 試食会及び染色体験(相談ヶ辻の家 参加費2,000円 事前申込必要)
- あいなユースグループ
 - ・8月 未定
- 親子コメづくり道場
 - ・8月21日(日) イノシシ除けネット張り
- 里人
 - ・8月27、28日 耕作・開墾
 - ・9月3、4日 ベイルハウス・ワークショップ
 - ・10月10、11、17、18、25日 耕作・開墾
- 棚田休耕田蕎麦をつくらう会
 - ・毎月第4土曜日 活動日
- ため池・湿地帯の生き物研究
 - ・9月1、8、12、22、29日 調査日
 - ※一般参加不可
- 農・都共生ネットこうべ
 - ・8月28日(日) 田んぼの楽校「昆虫かんさつ会」(事前申込必要、無料)
 - ・9月10日(土) 田んぼの楽校「桑山子づくり」
 - ・9月25日(日) 田んぼの楽校「稲刈り準備」
- プレゼント・ガーデン
 - ・毎月第3金曜日 活動日

- 兵庫きのこ研究会
 - ・8月28日(日) 里山管理&キノコ観察
- 兵庫・水辺ネットワーク
 - ・8、9月末 ため池調査
 - ※一般参加不可
- ユニバーサルデザイン・ファシリテーターグループ
 - ・9月末 未定

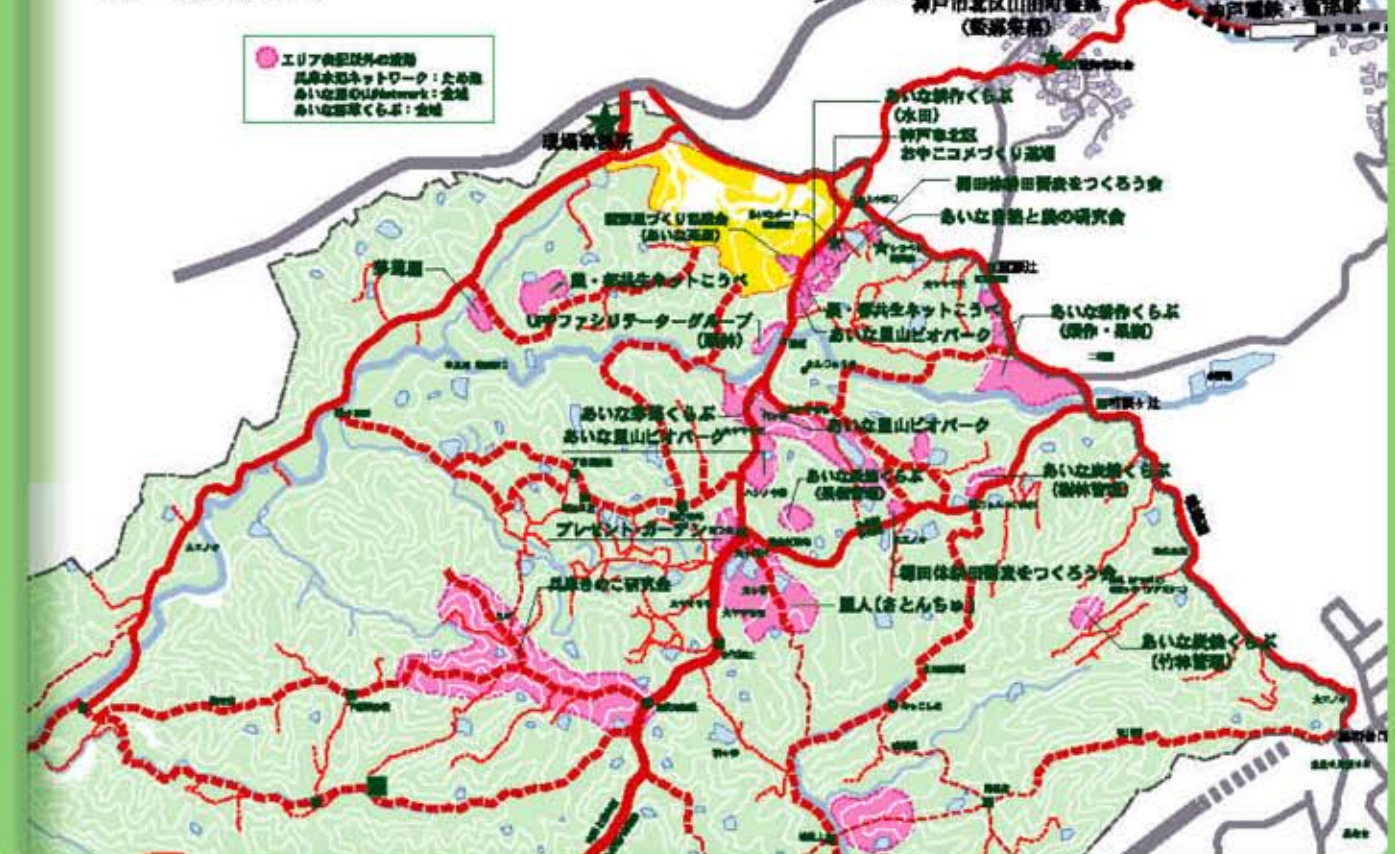
団体名	連絡先
あいな茅葺くらぶ	E-mail: jima@kobe-catv.ne.jp(星島)
あいな耕作くらぶ	E-mail: nbk17@nifty.com(東下)
NPO法人 自然と友だちになろう	URL: http://homepage1.nifty.com/denchu/
あいな里山バイオパーク	E-mail: amano.masac@nifty.com(天野)
あいな里山ユースグループ	E-mail: junji_ito@sumiyoshi-r.com(伊藤)
あいな自然と農の研究会	hallow.nayutama3939@docomo.ne.jp(永田)
あいな炭焼くらぶ	
あいな茶屋	TEL&FAX: 078-596-1380(中西)
あいな野草くらぶ	
茅葺屋	E-mail: info@kayabuki-ya.net
神戸市北區役所	TEL: 078-593-1111(代) FAX: 078-593-1168(まちづくり推進課)
棚田休耕田蕎麦をつくらう会	FAX: 078-651-3305(石田)
里人(さとんちゅ)	E-mail: akirasatake1974@ybb.ne.jp(佐竹)
農・都共生ネットこうべ	FAX: 078-251-2529 E-mail: ari-h@nifty.com(本位田)
兵庫きのこ研究会	E-mail: iratybe@hyogo-kinoko.ne.jp nakinoko@hyogo-kinoko.ne.jp
兵庫・水辺ネットワーク	
プレゼント・ガーデン	E-mail: present-g@hi-net.zaq.ne.jp(高野)
ユニバーサルデザイン・ファシリテーターグループ	TEL: 06-6373-2209 FAX: 06-6373-4617 E-mail: upp_jimukyoku@yahoo.co.jp

※備考
書かれている内容、日時はあくまでも予定ですので、変更の可能性もあります。
また、内容によって、参加費等が必要なものもあります。
詳細を知りたい方は、各団体にお問い合わせください。



兵庫県教育委員会「10年経験者研修」

あいな活動地図



★あいなトピックス

公園事務所や公園で活動する事業者からのトピックスをお知らせします。



- ◆第7回あいな里山まつり実行委員会
第7回あいな里山まつり実行委員会が立ち上がりました。この公園を愛する市民及び団体が自ら開催する組織とし、公園事務所と協力して開催します。
- ◆あいな里山茅葺ライブ(事業者共催)
8月28日(日)午後3時から7時くらいまで、相談ヶ辻の家を利用して、音楽ライブが行われます。
URL <http://sky.ap.teacup.com/nanakusa/>
- ◆「ユニバーサルデザインと国営公園」越境するアート展 (主催: 国営明石海峡公園事務所、神戸市他)
9月17日(土)から25日(日)にかけて、しあわせの村本館2階ギャラリーにて、アート展が開催されます。出展は、アメリカ、スイス、そして日本の知的障害者たちの作品です。

★編集後記

あいな里山公園には、ため池がたくさんあります。田んぼの大事な水瓶です。そのため池も、手を付けずにいると、水が漏れたり、土砂や枝葉がたまって、ため池の機能を果たさなくなりつつあります。そして、もう一つ特徴的なのがウシガエルとアメリカザリガニの繁殖。これもどうすればいいか、皆さんと考えるといいかもしれません。でも元々は食糧として輸入されたもの。食べてみるのもいいかもしれません。どなたかいいシェフご存じないですか。(またやん)