

# あいな 里山公園情報

～国営明石海峡公園神戸地区だより～

- topics -

建物紹介 - 相談が辻の家 -

イベント報告

おやこコメづくり道場 - 家族でコメづくりにトライ！ -

4  
6

## 建物紹介

そだがつじのいえ  
- 相談が辻の家 -

国営明石海峡公園棚田ゾーンの付近は、源義経の「鴨越（ひよどりごえ）の坂落とし」に関する言い伝えが多い地域です。

なかでも国営公園の北東、棚田ゾーン耕作楽園地区の外れの地域は、義経がこの場所で諸将たちと相談をしたと云われていることから「相談が辻（そだがつじ）」と呼ばれるようになったそうです。

今回、この付近にあった茅葺きの古民家を移築・復元したことから、言い伝えにちなんで「相談が辻の家（そだがつじのいえ）」と名付けました。

開園後は、来園者の休憩施設として活用するとともに、どこか懐かしいかつての農村風景の一部を演出する予定です。

移築前



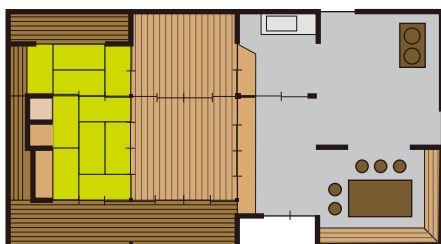
移築後



板の間



囲炉裏風テーブル



平面図



おくどさん（かまど）

