

あいな 里山公園情報

～国営明石海峡公園神戸地区だより～

あいなとんど焼き 2015 開催

topics

あいなとんど焼き 2015 開催
参加者アンケート結果

第70号
2015年2月発行

あいなとんど焼き 2015

Events 平成27年1月18日(日)

冬空のもと、あいな里山の冬の風物詩「あいなとんど焼き 2015」を開催しました。とんど焼きは日本各地に伝わる小正月の行事で、正月飾りや注連縄、書初めなどを家々から持ち寄り、一箇所に積み上げて燃やし無病息災を祈る火の祭りです。厳寒の季節にも関わらず 231 名もの方にお越しいただきました。

神戸鈴蘭台高校の和太鼓部によるオープニング演奏が棚田に響き渡った後、点火。いっきに燃え上がる檜から、パンパンと竹の爆ぜる大きな音。迫力ある炎の姿に一同歓声を上げながら見入りました。

後半は、相談が辻の家とその周りで、市民団体の協力による昔遊び体験や暖かい食事などをお楽しみいただきました。寒くとも心温まる冬の日を過ごしていただけたなら幸いです。



神戸鈴蘭台高校和太鼓部による演奏



トーチより点火



勢いよく燃え上がります



来園者からは歓声が上がりました



相談が辻の家は昔遊び体験や飲食提供で大賑わい



今年の干支の羊を稲わらで制作

3回目となる今年のとんど焼きは、一般の方にも無料開園を行うことで、多くの方に楽しんでいただきました。そして、65名の方がアンケート調査に御協力していただき、貴重なご意見、ご感想をいただきました。その一部をご紹介します。

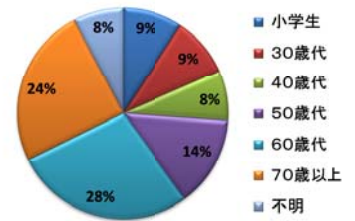
[とんど焼きについて]

- ・昔からの行事ができたことは良かったです。
 - ・とんど焼きすばらしかった。
 - ・とんどの意味を理解してやってほしい。たとえば、しめ縄を燃やした後の灰を持ち帰れるとか、残り火で餅を焼くとか。
- ## [体験プログラムについて]
- ・お雑煮おいしかった。
 - ・野菜収穫体験すばらしかった。
 - ・参加イベントは整理券を配った

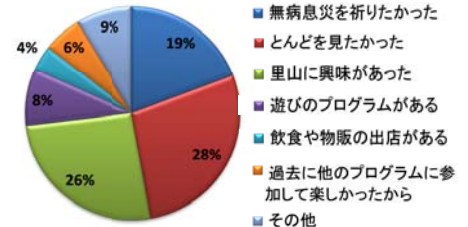
方が良いと思いました。

- ・飲食の準備がスムーズでない。
- ## [公園施設について]
- ・とても景色が美しく素敵ところで、こんな公園が神戸にあるとは知りませんでした。また来たいと思います。
 - ・とても素敵な場所に家族一同感動しました。
 - ・昔の里山風景としては適度な園路幅だと思いますが、老人やベビーカーには優しくないです。カートとかを走らせるにしても幅も狭いですし。
- ## [開園への期待について]
- ・早くオープンしてほしい。
 - ・どのイベントでも相談が辻の開門をしてほしい。
 - ・木見川を利用してホテルの放流などのイベントは可能ですか？期待しています。

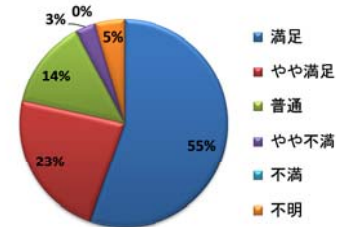
【年代別内訳】



【参加動機別内訳】



【全体の満足度内訳】



イベント情報

Events Information

茅刈り体験&ススキでティピづくり

日時：平成27年3月1日(日) 10:00～14:00 (雨天中止)

会場：国営明石海峡公園神戸地区

内容：茅葺屋根の材料となるススキの刈り取り、ススキでティピづくり

定員：先着10名 / 参加費：100円(保険料含む)

持ち物：昼食、飲み物、軍手(すべり止めのついたもの)、タオル/服装：汚れてもよい服装、滑りにくい靴

申込み・問合せ：NPO法人あいな茅葺同人 阿部 FAX：078-330-8516 E-Mail：yoheiabe721@gmail.com

くわしくは
公園ホームページ
をご覧ください



あいな里山 ま み 知識!?

野草編
vol.29

ショウジョウバカマ

Heloniopsis orientalis

ユリ科ショウジョウバカマ属

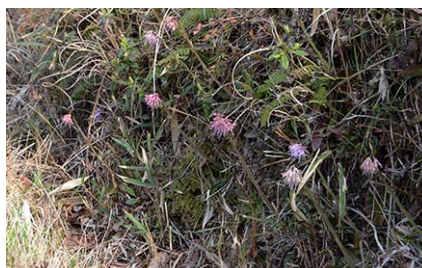
■多年草

■分布：北海道、本州、四国、九州

まだ肌寒い早春のころ、水田の畦や用水路の脇などに、他の植物に先がけてうつむきかげんの美しい花を咲かせます。花の色は変化に富んでおり、淡紅色、淡紫色や白色などさまざま。へら状の葉は冬も枯れることなく地面に放射状に広がり、ロゼットで越冬します。冬のあいだ紅葉する葉も暖かくなると緑色に変わっていきます。

漢字名の“猩猩袴”は、紅紫色の花を中国の想像上の動物である“猩猩”の顔に、葉をその袴に見立てたものと言われています。

※ロゼット：葉が地面に放射状に広がり、バラの花のような形を呈するもの



あいな 里山公園情報

製作・発行

国営明石海峡公園事務所

〒650-0024

神戸市中央区海岸通29番地

TEL(078)392-2992

FAX(078)392-2995

電子メール info-akashi@kkr.mlit.go.jp

ホームページ

<http://www.kobe.kkr.mlit.go.jp/>

↑こちらからダウンロードできます

あいな里山公園は、現在開園しておりません。許可を受けた市民団体の活動やイベント以外での一般の公園内の立ち入りはできませんのでご注意ください。



国営明石海峡公園

国土交通省 Akashi Kaikyo National Government Park
この情報誌は環境に配慮したFSC森林認証紙を使用しています。