

あいな里山公園写真発表会



作品募集



四季折々の風景・行事・家族の情景など

あいな里山公園で撮影された写真の応募をお待ちしています。

写真を通して、あいなの魅力を見つけましょう。



□応募期間：令和4年1月20日～4月15日

□展示期間：令和4年5月1日～5月31日

□展示場所：里山交流館

□表彰：あいな里山公園園長賞 あいな里山参画団体運営協議会理事長賞
ほのぼの賞 佳作賞

詳細は裏面をご覧ください



あいな里山公園写真発表会 作品募集要項

○応募期間：令和4年1月20日～4月15日

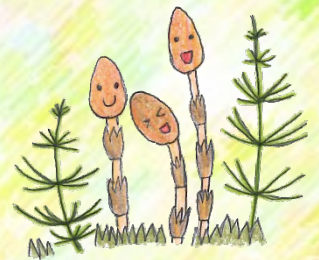
○参加費：無料

○展示期間：令和4年5月1日～5月31日

○展示場所：里山交流館（入場料無料）

○入選作品：あいな里山公園園長賞、

あいな里山参画団体運営協議会理事長賞、ほのぼの賞、佳作賞



【テーマ】あいな里山公園の自然豊かな風景・行事・生き物・皆さんが楽しむ情景などの写真を応募してください

【応募数】 1人3点以内、オリジナル作品（既発表作品でも可。但しあいな里山公園で撮影された写真に限ります。また、あいなにそぐわない写真と審査された場合は、展示されない場合があります）。

【募集期間】 令和4年1月20日～令和4年4月15日

郵送（下記住所）、持込み（公園内長屋門受付）のどちらか

【応募サイズなど】 A4サイズ、縁あり、プリント紙（カラー、モノクロ、組み写真、いずれも可）。額は不要。当方で裏打ちをすることをご了解ください。

【参加資格】 どなたでも。但し未成年の方は保護者の同意の上ご応募ください。

【著作権の扱い】 他人の著作権や肖像権を侵害する事がないようご注意ください。

応募に際しては、必ず被写体本人の承諾と上記の使用許可を得てください。

被写体の肖像権侵害等のトラブルが発生した場合、当公園は一切の責任を負いかねますので、ご承知ください。



申し込み記入表

題名	
氏名（フルネーム）	
住所	〒
電話番号	
性別／年代	男性・女性 / 一般・未成年
写真返却方法	郵送返却 来園して受け取り 返却不要
同意	作品を公園の広報に使用しても(よい いいえ)

上記の個人情報は展示会以外に使用することはありません。展示会には氏名題名のみ表示します。

○写真発表会応募問い合わせ先

あいな里山公園管理センター

Tel 078-591-8000(開園時間内)

住所 〒651-1104 神戸市北区山田町藍那字田代

